



FBL промышленный на кронштейне

Потребляемая мощность в номинальном режиме, Вт	35
Напряжение питающей сети, В	176 - 264 AC
Частота питающей сети, Гц	47-63
Коэффициент мощности (cos φ), не менее	0,96
Потребляемый ток светильника не более, А	0,16
Рабочий ток светодиодов, А	0,7
Класс защиты от поражения электрическим током	1
Производитель светодиодов	Nichia
Количество светодиодов, шт	48
Световой поток светодиодов (Tj=25°C), Лм	5600
Световой поток светильника (Ta=25°C), Лм	4550 - КСС косинусная, xxx: -Д120
	4512 - КСС широкая ассиметричная, xxx: -Ш
	4477 - КСС глубокая 65°, xxx: -Г65
	4392 - КСС концентрированная 30°, xxx: -К30
Цветовая температура, К	4700 - 5300
Индекс цветопередачи	Ra >80
Пульсации светового потока не более, %	1
Температура эксплуатации, °С	от -40 до +50
Вид климатического исполнения	У1
Степень защиты от воздействия окружающей среды	IP65
Корпус светильника	сплав алюминия с анодированным покрытием
Материал рассеивателя	оптика ПММА
Крепление	подвесной кронштейн
Габаритные размеры светильника, мм	366x110x120
Масса светильника не более, кг	2,7
Ресурс работы светильника, ч не менее	100000
Заводская гарантия на светильник	5 лет

FBL 07-35-50-xxx 35 Вт, до 4550 Лм, 2,7 кг

FBL 07-52-50-xxx 52 Вт, до 6783 Лм, 2,7 кг

ДПП промышленный на кронштейне



Потребляемая мощность в номинальном режиме, Вт	68
Напряжение питающей сети, В	176-264 АС
Частота питающей сети, Гц	47-63
Коэффициент мощности (cos φ), не менее	0,96
Потребляемый ток светильника не более, А	0,4
Рабочий ток светодиодов, А	0,07
Класс защиты от поражения электрическим током	1
Производитель светодиодов	Nichia
Количество светодиодов, шт	144
Световой поток светодиодов (Tj=25°C), Лм	10068
	9792 - КСС косинусная 120°, xxx: -Д120
	9617 - КСС широкая ассиметричная, xxx: -Ш2
Световой поток светильника (Ta=25°C), Лм	9520 - КСС широкая ассиметричная, xxx: -Ш3
	9520 - КСС глубокая 60°, xxx: -Г60
	9452 - КСС концентрированная 30°, xxx: -К30
	9316 - КСС концентрированная 15°, xxx: -К15
Цветовая температура, К	4700 - 5300
Индекс цветопередачи	Ra >80
Пульсации светового потока не более	1%
Температура эксплуатации, °С	от -40 до +50
Вид климатического исполнения	У1
Степень защиты от воздействия окружающей среды	IP66
Корпус светильника	сплав алюминия (с анодированным или
Материал рассеивателя	оптика FERREKS (ПММА)
Крепление	консольное, Ø трубы 48 мм
Габаритные размеры светильника, мм	430x242x270
Масса светильника не более, кг	5,5
Ресурс работы светильника, ч не менее	100000
Заводская гарантия на светильник	5 лет

ДПП 07-68-50-xxx 68 Вт, до 9792 Лм, 5,5 кг

ДПП 07-78-50-xxx 78 Вт, до 10134 Лм, 5,5 кг

ДПП 07-85-50-xxx 85 Вт, до ~11900 Лм, 5,5 кг

ДПП 07-100-50-xxx 100 Вт, до 14400 Лм, 7,5 кг

ДПП 07-104-50-xxx 104 Вт, до 13509 Лм, 6,5 кг

ДПП 07-130-50-xxx 130 Вт, до 16887 Лм, 7 кг

ДПП 07-137-50-xxx 137 Вт, до 19728 Лм, 9 кг

ДПП 07-156-50-xxx 156 Вт, до 20264 Лм, 8 кг

ДПП 07-170-50-xxx 170 Вт, до 24400 Лм, 10 кг

ДПП 07-182-50-xxx 182 Вт, до 23641 Лм, 8,5 кг

ДПП 07-200-50-xxx 200 Вт, до 28800 Лм, 8,5 кг

ДПП 07-208-50-xxx 208 Вт, до 27019 Лм, 10 кг

ДПП 07-234-50-xxx 234 Вт, до 30397 Лм, 10,5 кг

ДПП 07-260-50-xxx 260 Вт, до 33775 Лм, 11,5 кг

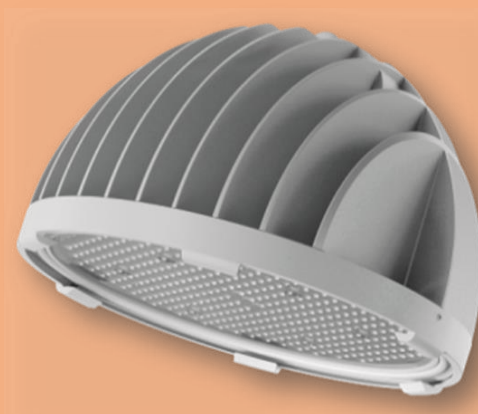
ДПП 17-104-50-xxx 104 Вт, до 13509 Лм, 6,5 кг

ДПП 17-130-50-xxx 130 Вт, до 16887 Лм, 7 кг

ДПП 17-156-50-xxx 156 Вт, до 20264 Лм, 8 кг

ДПП 17-182-50-xxx 182 Вт, до 23641 Лм, 8,5 кг

ФНВ, ДСП промышленный подвесной



Потребляемая мощность в номинальном режиме, Вт	90
Напряжение питающей сети, В	176 - 264 AC
Частота питающей сети, Гц	47-63
Коэффициент мощности (cos φ), не менее	0,96
Потребляемый ток светильника не более, А	0,4
Рабочий ток светодиодов, А	0,07
Класс защиты от поражения электрическим током	1
Производитель светодиодов	Nichia
Количество светодиодов, шт	216
Световой поток светодиодов (Tj=25°C), Лм	15450
Световой поток светильника (Ta=25°C), Лм	12804 - КСС косинусная 120°, xxx: -C120
	12575 - КСС глубокая 60°, xxx: -D60
	12570 - КСС концентрированная 15°, xxx: -F15
	12562 - КСС концентрированная 30°, xxx: -F30
Цветовая температура, К	4700 - 5300
Индекс цветопередачи	Ra > 80
Пульсации светового потока не более	1%
Температура эксплуатации, °С	от -40 до +50
Вид климатического исполнения	У1
Степень защиты от воздействия окружающей среды	IP 66
Корпус светильника	сплав алюминия с полимерным покрытием
Материал рассеивателя	ПММА + калённое стекло
Крепление	Подвесной
Габаритные размеры светильника, мм	Ø207x145
Масса светильника не более, кг	3,5
Ресурс работы светильника, не менее ч	100000
Заводская гарантия на светильник	5 лет

ФНВ 06-90-50-xxx 90 Вт, до 12804 Лм, 3,5 кг, 141 Лм/Вт

ФНВ 01-150-50-xxx 150 Вт, до 21889 Лм, 5,2 кг, 141 Лм/Вт

ФНВ 03-230-50-xxx 230 Вт, до 33563 Лм, 8 кг, 141 Лм/Вт

ДСП 07-70-50-xxx 70 Вт, до 7684 Лм, 5 кг

ДСП 07-90-50-Д120 90 Вт, 10105 Лм, 5,5 кг

ДСП 08-125-50-xxx 125 Вт, до 14875 Лм, 6,5 кг

ДСП 07-135-50-xxx 135 Вт, до 17034 Лм, 8 кг

FNВ, ДСП промышленный на кронштейне



Потребляемая мощность в номинальном режиме, Вт	90
Напряжение питающей сети, В	176 - 264 AC
Частота питающей сети, Гц	47-63
Коэффициент мощности (cos φ), не менее	0,96
Потребляемый ток светильника не более, А	0,4
Рабочий ток светодиодов, А	0,07
Класс защиты от поражения электрическим током	1
Производитель светодиодов	Nichia
Количество светодиодов, шт	216
Световой поток светодиодов (Tj=25°C), Лм	15450
Световой поток светильника (Ta=25°C), Лм	12804 - КСС косинусная 120°, xxx: -C120
	12575 - КСС глубокая 60°, xxx: -D60
	12570 - КСС концентрированная 15°, xxx: -F15
	12562 - КСС концентрированная 30°, xxx: -F30
Цветовая температура, К	4700 - 5300
Индекс цветопередачи	Ra > 80
Пульсации светового потока не более	1%
Температура эксплуатации, °С	от -40 до +50
Вид климатического исполнения	У1
Степень защиты от воздействия окружающей среды	IP 66
Корпус светильника	сплав алюминия с полимерным покрытием
Материал рассеивателя	ПММА + калённое стекло
Крепление	Поворотный кронштейн
Габаритные размеры светильника, мм	130x207x220
Масса светильника не более, кг	3,8
Ресурс работы светильника, не менее ч	100000
Заводская гарантия на светильник	5 лет

FNВ 08-90-50-xxx 90 Вт, до 12804 Лм, 3,5 кг, 141 Лм/Вт

FNВ 02-150-50-xxx 150 Вт, до 21889 Лм, 5,8 кг, 141 Лм/Вт

FNВ 04-230-50-xxx 230 Вт, до 33563 Лм, 8 кг, 141 Лм/Вт

ДСП 27-70-50-xxx 70 Вт, до 7684 Лм, 7 кг

ДСП 27-90-50-Д120 90 Вт, 10105 Лм, 7 кг

ДСП 28-125-50-xxx 125 Вт, до 14643 Лм, 8 кг

ДСП 27-135-50-xxx 135 Вт, до 17034 Лм, 8 кг

FFL, FHB, ДСП промышленный на кронштейне ≥450 Вт



Потребляемая мощность в номинальном режиме, Вт	300
Напряжение питающей сети, В	176 - 264 AC
Частота питающей сети, Гц	47-63
Коэффициент мощности (cos φ), не менее	0,96
Потребляемый ток светильника не более, А	
Рабочий ток светодиодов, А	0,07
Класс защиты от поражения электрическим током	1
Производитель светодиодов	Nichia
Количество светодиодов, шт	740
Световой поток светодиодов (Tj=25°C), Лм	52910
Световой поток светильника (Ta=25°C), Лм	43779 - КСС косинусная 120°, xxx: -C120
	41918 - КСС глубокая 60°, xxx: -D60
	41900 - КСС концентрированная 15°, xxx: -F15
	41871 - КСС концентрированная 30°, xxx: -F30
Цветовая температура, К	4700 - 5300
Индекс цветопередачи	Ra > 80
Пульсации светового потока не более	1%
Температура эксплуатации, °С	от -40 до +50
Вид климатического исполнения	У1
Степень защиты от воздействия окружающей среды	IP 66
Корпус светильника	сплав алюминия с полимерным покрытием
Материал рассеивателя	ПММА + калённое стекло
Крепление	Поворотный кронштейн
Габаритные размеры светильника,мм	315x340x550
Масса светильника не более,кг	17,5
Ресурс работы светильника, не менее ч	100000
Заводская гарантия на светильник	5 лет

FHB 15-300-50-xxx 300 Вт, до 43779 Лм, 17,5 кг, 141 Лм/Вт

FHB 17-460-50-xxx 460 Вт, до 67127 Лм, 27 кг, 141 Лм/Вт

FHB 14-600-50-xxx 600 Вт, до 83724 Лм, 32 кг, 141 Лм/Вт

FHB 18-690-50-xxx 690 Вт, до 100690 Лм, 40 кг, 141 Лм/Вт

FHB 19-920-50-xxx 920 Вт, до 134253 Лм, - кг, 141 Лм/Вт

FFL 01-450-750-xxx (F20/-F40) 450 Вт, до 57661 Лм, CRI 70, 14 кг

FFL 01-450-957-xxx (F20/-F40) 450 Вт, до 47340 Лм, CRI 90, 14 кг

ДСП 27-520-50-xxx 520 Вт, до 62561 Лм, 30 кг