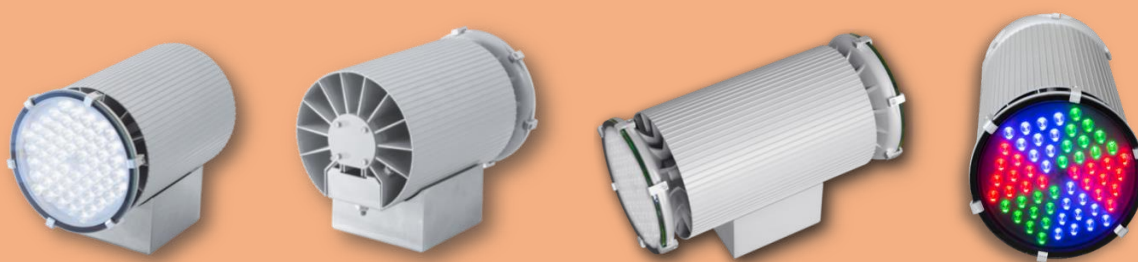


FWL, ДБУ, ДСП архитектурный (в т.ч. RGB)



Потребляемая мощность в номинальном режиме, Вт	70
Напряжение питающей сети, В	176 - 264 AC
Частота питающей сети, Гц	47-63
Коэффициент мощности (cos φ), не менее	0,96
Потребляемый ток светильника не более, А	0,32
Рабочий ток светодиодов, А	0,175
Класс защиты от поражения электрическим током	1
Производитель светодиодов	NICHIA
Количество светодиодов, шт	60
Световой поток светодиодов (Tj=25°C), Лм	10272
Световой поток светильника (Ta=25°C), Лм	8845 - КСС глубокая 60°, xxx: -Г60
	8649 - КСС концентрированная 15°
	8729 - КСС концентрированная 40°
	9085 - КСС косинусная 120°, xxx: -Д120
Цветовая температура, К	4700 - 5300
Индекс цветопередачи	Ra >80
Пульсации светового потока не более	1%
Температура эксплуатации, °С	от -40 до +50
Вид климатического исполнения	У1
Степень защиты от воздействия окружающей среды	IP66
Корпус светильника	сплав алюминия с полимерным покрытием
Материал рассеивателя	оптика ДСП (ПММА)+каленное стекло
Крепление	накладной
Габаритные размеры светильника, мм	210x255x315
Масса светильника не более, кг	7,5
Ресурс работы светильника, ч не менее	100000
Заводская гарантия на светильник	5 лет

ДБУ 11-70-50-xxx 70 Вт, до 9085 Лм, 7,5 кг

ДБУ 11-130-50-xxx 130 Вт, до 14438 Лм, 8,3 кг

ДБУ 01-70-50-xxx 35+35 Вт, до 9085 Лм, 7 кг

ДБУ 01-130-50-xxx 65+65 Вт, до 16293 Лм, 10 кг

ДБУ 01-70-RGB-xxx 35+35 Вт

ДСП 02-70-RGB-xxx 70 Вт, 3500 Лм, 7 кг

FWL 24-14-W50-xxx 14 Вт, до 1954 Лм, 1,5 кг

FWL 24-27-W50-xxx 27 Вт, до 3460 Лм, 1,5 кг

FWL 14-28-W50-xxx 28 Вт, до 3637 Лм, 2,7 кг

FWL 14-52-W50-xxx 52 Вт, до 6491 Лм, 2,7 кг

FWL xx-45-W50-F30 45 Вт, до 4790 Лм, 2,7 кг (xx: 34/35)

FWL 12-26-RGBW50-xxx 26 Вт, DMX512

FWL 12-40-RGBW50-xxx 40 Вт, DMX512

FWL 24-28-W50-xxx (12V) 28 Вт, до 3353 Лм, 1,5 кг